

Zubehör

Berührungsempfindliche Taster mit RGB-LED



TS 003 RGB



Der TS 003 RGB ist eine Kombination aus Halo-Ring und kapazitivem Taster. Er wurde für die Clockaudio-Mikrofone konzipiert, die eine Fernbedienung erfordern und ermöglicht Soft-Push-to-Talk-, Push-to-Mute- und Latching-Schaltung.

Der Schalter wird bündig in die Tischplatte eingebaut. Er ermöglicht dem Benutzer, den Status der Mikrofone leicht zu erkennen und die Geräte zum Schutz der Privatsphäre stummzuschalten. Der Taster ist berührungsempfindlich und enthält keine beweglichen Teile, sodass beim Umschalten von einem Status in den anderen keine Klickgeräusche entstehen. Die Elektronik ist eingekapselt und so vor Verunreinigung wie zum Beispiel Flüssigkeiten geschützt.

Sowohl der Schalter als auch der LED-Ring wurden für die Fernsteuerung mit allen gängigen elektronischen Systemsteuerungen konzipiert, sodass ein Integrator völlige Freiheit bei der Zuweisung von Funktionen und RGB-LED-Farben hat.

Merkmale:

- Selbstkalibrierend
- Klare und präzise Statusanzeige des Mikrofons und anderer Geräte durch vielfältige Farbkombinationen der RGB-LEDs
- Konzipiert für höchste Zuverlässigkeit, Langlebigkeit und störungsfreien Betrieb, inkl. Schutz vor büro-typischen Verunreinigungen
- Über ein CAT5e-Kabel ist der Anschluss an ein CDT 100 Dante-Transportermodul von Clockaudio oder direkt an einen DSP möglich
- Über DSP programmierbar für den Betrieb im Push-to-talk- (PTT), Push-to-Mute- (PTM) oder Latching-Modus
- Betrieb mit 12 V Gleichstrom über ein Netzteil oder das CDT 100 Dante-Transportermodul
- 2 m langes Kabel zum Anschluss an den TS-IN des mitgelieferten Touch-Switch-Controllers TS-C1
- Über den RS-IN-Anschluss des mitgelieferten TS-C1 kann ein externer Schalter angeschlossen werden

Technische Merkmale

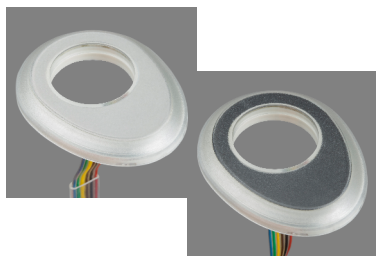
	TS 003 RGB
Versorgung	12 V DC @ 70 mA
Anschluss	RJ-45, Pins 1-7 werden benutzt
Zubehör	2 m Kabel, TS-C1 Touch Switch Controller (mitgeliefert)
Material	Transparentes Polycarbonat
Abmessungen	Ø Taster: 20 mm, Ø Hülse:15 mm, Länge 45 mm
Gewicht	41,3 g
Montage	Tischbefestigung: M15-Mutter (mitgeliefert)

Zubehör

Berührungsempfindliche Taster mit RGB-LED



TS 005(W) RGB



TS 005W RGB TS 005 RGB

Der TS 005(W) RGB ist eine Kombination aus Halo-Ring und kapazitivem Taster. Er wurde speziell für die Clockaudio Tisch-Einbau-Mikrofone konzipiert und erlaubt klick- und pop-freies Schalten eines Mikrofons über einen DSP.

Merkmale:

- Selbstkalibrierend
- Klare und präzise Statusanzeige des Mikrofons und anderer Geräte durch vielfältige Farbkombinationen der RGB-LEDs
- Konzipiert für höchste Zuverlässigkeit, Langlebigkeit und störungsfreien Betrieb
- Kompatibel mit Clockaudios C 003E-RF-, C 004E-RF-, C 011E-RF- und C 012E-RF-Mikrofonen sowie den SM 10- and SM 20-RF-Mikrofonhalterungen
- Über ein CAT5e-Kabel ist der Anschluss an ein CDT 100 Dante-Transportermodul oder den CUI-2 Mikrofonvorverstärker von Clockaudio oder direkt an einen DSP möglich
- Über DSP programmierbar für den Betrieb im Push-to-talk- (PTT), Push-to-Mute- (PTM) oder Latching-Modus
- Betrieb mit 12 V Gleichstrom über ein Netzteil oder das CDT 100 Dante-Transportermodul
- 2 m langes Kabel zum Anschluss an den TS-IN des mitgelieferten Touch-Switch-Controllers TS C1
- Über den RS-IN-Anschluss des mitgelieferten TS-C1 kann ein externer Schalter angeschlossen werden

Technische Merkmale

	TS 005 RGB
Versorgung	12 V DC @ 140 mA
Anschluss	RJ-45, Pins 1-7 werden benutzt
Zubehör	2 m Kabel, TS-C1 Touch Switch Controller (mitgeliefert)
Material	Transparentes Polycarbonat
Abmessungen	Höhe ab Tischoberkante: 7 mm, Länge: 54 mm, Breite: 44 mm
Farben	transparent mit schwarzem (TS 005 RGB) oder weißem (TS 005W RGB) Einsatz
Montage	Tischbefestigung (mitgeliefert): zwei Stoßdämpferhalterungen, eine M20 Unterlegscheibe aus Nylon, eine Mutter

Zubehör

Berührungsempfindliche Taster mit RGB-LED



SWP 2(N) RGB



SWP 2 RGB SWP 2N RGB

Der SWP 2(N) RGB ist eine Tasterplatte für die oberflächenbündig versenkbaren ARMF- und CRMF-Mikrofone von Clockaudio. In die Platte integriert ist ein bündiger kapazitiver TS 004-Taster mit RGB-LED. Er erlaubt klick- und pop-freies Schalten eines Mikrofons über einen DSP.

Die Elektronik des Tasters ist eingekapselt und so vor Verunreinigung wie zum Beispiel Flüssigkeiten geschützt.

Merkmale:

- Der integrierte TS 004-Taster ist selbstkalibrierend und erlaubt eine klare und präzise Statusanzeige des Mikrofons und anderer Geräte durch vielfältige Farbkombinationen der RGB-LEDs
- Konzipiert für höchste Zuverlässigkeit, Langlebigkeit und störungsfreien Betrieb
- Anschluss an den TS-IN des mitgelieferten Touch-Switch-Controllers TS C1 über RJ-45
- Über ein CAT5e-Kabel ist der Anschluss des TS-C1 an ein CDT 100 Dante-Transportermodul von Clockaudio oder direkt an einen DSP möglich
- Betrieb mit 12 V Gleichstrom über ein Netzteil, ein CDT 100 Dante-Transportermodul oder einen DSP
- Über DSP programmierbar für den Betrieb im Push-to-Talk- (PTT), Push-to-Mute- (PTM) oder Latching-Modus

Technische Merkmale

	SWP 2(N) RGB
Versorgung	12 V DC @ 70 mA
Anschluss	RJ-45, Pins 1-7 werden benutzt
Zubehör	TS-C1 Touch Switch Controller (mitgeliefert)
Material	Messing
Abmessungen	92 x 62 x 2,6 mm
Gewicht	160 g
Farben	Black Nextel® (SWP 2 RGB) oder Satin Nickel (SWP 2N RGB). Optional Nextel Suede Beschichtung.
Montage	Tischbefestigung (mitgeliefert): eine Unterlegscheibe, eine Mutter