



## Professionelles Beschallungssystem VARIODYN® D1 nach DIN EN 60849 / VDE 0833-4, Zertifiziert nach EN 54-16

**VARIODYN® D1** - das heißt, Durchsagen, Musik und Alarmierungen an die Erfordernisse anzupassen. Variabel, dynamisch und natürlich digital. Modulare normkonforme „all in one“ Lösung für Projekte jeder Art und Gebäudegröße.

**Digitaler Vorsprung** - Digitale Signalverarbeitung und Übertragung bedeuten Höchstleistung: Unzählige verschiedene Funktionen und Aufgaben werden mühelos gleichzeitig bearbeitet, verteilt und permanent überwacht. Ein VARIODYN® D1 System kann jederzeit erweitert werden.

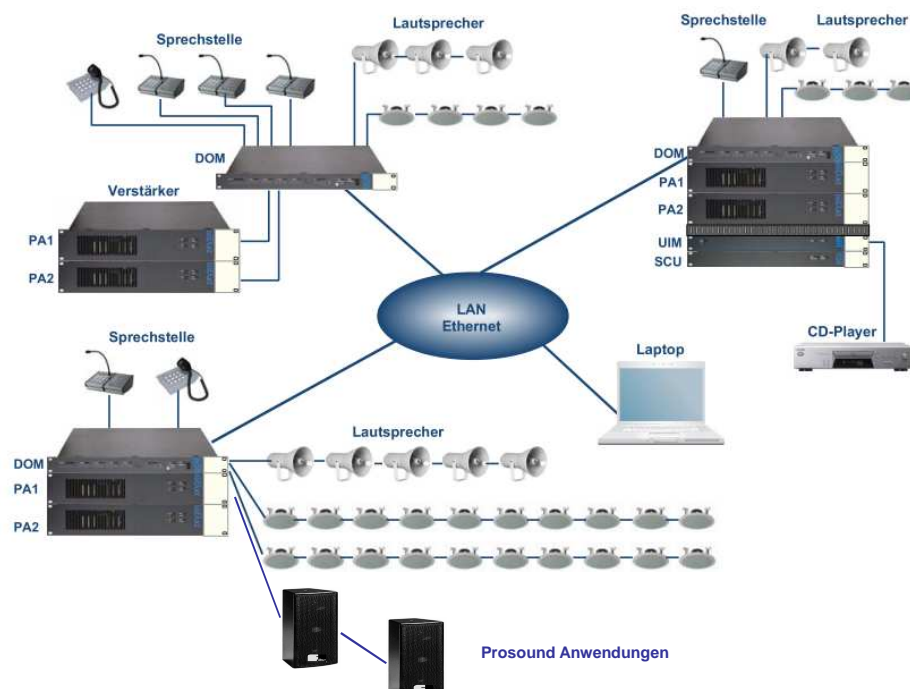
**Grenzenlose Netzwerke** - Die VARIODYN® D1 Netzwerk-Konfiguration eröffnet neue Horizonte: Eine Vielzahl von Systemgeräten können vernetzt und sogar ganze Netzwerke eingebunden werden. Ganz einfach mit bewährter Standardtechnik über Ethernet. Sogar die Diagnose über das World Wide Web ist möglich.

**Verteilte Intelligenz** - Im VARIODYN® D1 System werden die Aufgaben auf viele Schultern verteilt: Dank eigener digitaler Signalprozessoren (DSPs) und Controller können die Systemgeräte je nach Bedarf und akustischer Umgebung individuell konfiguriert werden. Für ein Optimum an Qualität und Sicherheit.

Machen Sie keine Abstriche – bei Sicherheit und Soundqualität.

### Die Einhaltung aller Normen ist das Maß der Dinge:

- ✓ permanente Überwachung der angeschlossenen Sprechstellen inklusive akustischer Überwachung der Mikrofonkapseln
- ✓ permanente Überwachung der Leistungsverstärker und aller internen Signalwege
- ✓ permanente Überwachung der Lautsprecherlinien, auch während einer Durchsage oder während laufender Programme
- ✓ Überwachung der LSP Linien auf Kurzschluss, Unterbrechung, Impedanzänderung und Erdschluss
- ✓ Überwachte Eingangskontakte zur Anbindung von Hausalarmmeldern
- ✓ Integrierter Digitaler Sprachspeicher für individuelle Hinweis- und Räumungstexte
- ✓ Sämtliche Fehlermeldungen unter 100 Sekunden
- ✓ Fehlerprotokoll mit bis zu 1500 Meldeinträgen
- ✓ Hohe Dynamik professionelle Soundqualität





### Digitales Output-Modul DOM4-8/4-24

Zentrales Steuerelement von VARIODYN® D1

- Schnittstelle zu sämtlichen Ein-/Ausgabebaugruppen
  - 4-8 oder 4-24 Modul: jeweils 4 Audio Matrixkanäle auf 8 oder 24 Lautsprecherkreise
  - Zwei kombinierte NF-/Steuerausgänge zum Anschluss von zwei 2-Kanal-Endstufen oder einer 4 Kanal Endstufe
  - Vier DAL Busse zum Anschluss von digitalen Sprechstellen DCS oder Universalen Interface-Modulen UIM via CAT5
  - Acht potentialfreie Steuerausgänge
  - Permanente Systemüberwachung
  - Permanente Verstärkerüberwachung mit Havariemanagement
  - Digitale Signalverarbeitung mit integriertem EQ, Delay, Highpass, Lowpass
  - Automatische Lautstärkeregelung
  - Integrierter digitaler Sprachspeicher mit 16 Speicherplätzen für 60 Min. Audiokonserven (Texte, individuelle Signale, Gongs,...)
  - Verschiedene Alarmsignale gemäß DIN VDE 33404
  - 24 V Notstromeingang



### Universelles Interface-Modul UIM

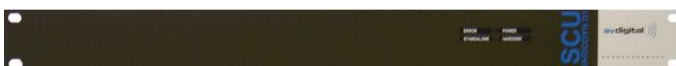
- 2 Stereo Audioeingänge,
- 2 Stereo Audioausgänge,
- 48 Steuerkontakte I/O davon 8 überwacht für Anbindung von Brandmeldezentralen
- AES/EBU Signalausgang zu DOM4-x



### System Communication Unit SCU

Digitaler Audiospeicher: Zur selben Zeit können mehrere Audiodatenströme aufgenommen und wiedergegeben werden.

- Verbindung zum VARIODYN® D1 – Netzwerk über Ethernet, permanent überwacht
- Die Audiospeicherung für verfügbarkeitskritische Alarmierungen und Meldungen für Evakuierungen erfolgt gemäß IEC EN60849 auf nicht flüchtigem Flash-Speicher; Speicherkapazität ca. 40 Minuten.
- Weitere Audiokonserven wie Durchsagen, Signale oder Werbetexte werden auf einer Festplatte gespeichert; Speicherkapazität ca.150 Stunden.
- Auch zum Protokollieren und Mitschneiden von abgesetzten Durchsagen. Diese werden ebenfalls auf der Festplatte abgelegt und gesichert.





av digital



### Leistungsverstärker

Leistungsverstärker 2x500W

- 2x 500W an 100V, Steuerung und Überwachung durch DOM, 24 V Notstromeingang
- Schaltungsklasse H, digitales Schaltnetzteil,
- Geräuschlose Überwachung der Betriebszustände und Klangqualität während des Betriebes

• Leistungsverstärker 4x300W und 4x500

- 4 x 300 u. 500W an 100V, Steuerung und Überwachung durch DOM, 24 V Notstromeingang
- Schaltungsklasse D, übertragerloser Direktausgang, geräuschlose Überwachung der Betriebszustände und Klangqualität während des Betriebes



VARIODYN® D1

### Sprechstellen

Digitale Sprechstellen DCS 15 / DCS 2/ DCSF12

Die digitalen Sprechstellen DCS 15 / DCSF 12 und DCS 2 mit dem digitalen Tastenmodul DKM18 werden an die VARIODYN D1-Module DOM angeschlossen. Sowohl alle Audiosignale als auch alle Steuersignale werden digital übertragen.

Digitale Sprechstellen DCS 15 / DCS 2

- Permanente, akustische Überwachung der Mikrofonkapsel, 12 bzw. 1 frei konfigurierbare Tasten, mit Anzeige
- Integrierter Lautsprecher, Interkombetrieb mit weiteren DCS Sprechstellen
- 1 Stereo Audioeingang, 1 Stereo Audioausgang.

Digitale Sprechstellen DCSF12 / DCSF 1 (Feuerwehrsprechstelle)

- Permanente, akustische Überwachung der Mikrofonkapsel, 12 bzw. 1 frei konfigurierbare Tasten mit Anzeige
- Integrierter Lautsprecher, Interkombetrieb mit weiteren DCS Sprechstellen
- Incl. Einbausatz

Digitales Tastenmodul DKM 18

18 frei konfigurierbare. Tasten, Anschluss von bis zu 6 Modulen über "Daisy Chain" an DCS





### Contact-Interface-Modul (CIM)

- Das Contact-Interface-Modul (CIM) wird als Schnittstelle des VARIODYN® D1 Systems zur Anbindung von 8 Steuerkontakten eingesetzt davon 4 überwacht für Anbindung von Brandmeldezentralen
- Das Modul wird entweder direkt über ein Standard CAT5 Kabel (max. 10m) an die TWI-Schnittstelle oder mit dem beigelegten Adapterkabel an die 9pol. Sub-D Buchse eines DOM's angeschlossen.
- Kaskardierung von 2 Modulen an einem Anschluss bis zu 16 I/Os



### Unterbrechungsfreie Gleichstromanlagen 24V

Zertifiziert nach EN 54-4

- Permanente Überwachung aller Sicherungen (Netz, Verbraucher und Batterie)
- Permanente Überwachung eines Anliegens der Batteriespannung am Verbraucher
- Kontrolle der Entladungszustands der Batterie, um die Kapazität zu erhalten
- Überwachung des Batterieladestroms, keine thermische Instabilität
- Temperaturmessfühler



- Betriebsspannung: 230 V/115 V +10% -15%, 50 - 60 Hz
- Nennausgangsspannung: 24 V
- Ladestrom 12A
- Batteriegrößen 55Ah/105Ah/150Ah/200Ah

### Softwareoptionen

Automatische Lautstärkeregelung

- Software-Lizenz zum Betrieb von Mikrofonen für automatische Lautstärkeregelung an einem VARIODYN® D1-Modul DOM4-x.

Audio-Signalverarbeitung

- Software-Lizenz für Filter und fortgeschrittene Signalverarbeitung wie parametrische-grafische EQ,
- Delay, Kompressor, Limiter etc. innerhalb der VARIODYN® D1-Module DOM4-xx und DIM4-x.

Management Software DIRECTOR

- Software-Lizenz zum Betrieb einer PC Sprechstelle auf einem Windows-PC mit Bildschirm. Kundenspezifische Konfigurationsmöglichkeit durch Einspielen einer kundenspezifischen synoptischen Zonengrafik.



## Konfiguration

Einfache Parametrierung des System mittels grafischer Designer Software



VARIODYN® D1

