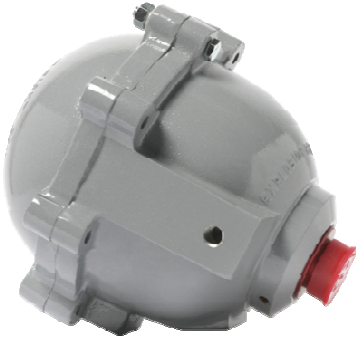


HLE / MLE Serie

Explosionssgeschützte Lautsprecher



MLE-1



HLE-3



HLE / MLE-32 und HLE / MLE-30

Die Lautsprecher der HLE / MLE Serie von Atlas Sound sind Treiber für besonders effiziente Sprach- und Tonsignal-Kommunikation in explosionsgefährdeten Bereichen.

Die Treiber sind durch ein Gehäuse aus Aluminiumguss geschützt und verfügbar in den zwei Leistungsstufen 60 Watt (HLE Serie) und 30 Watt (MLE Serie).

Die Geräte beider Serien sind als 100-Volt-Version mit werkseitig integriertem Übertrager verfügbar. Für unterschiedliche Gefährdungs-Gegebenheiten im Einsatzbereich sind die Geräte beider Serien in den Versionen -1 und -3 verfügbar (s. Technische Daten und Klassifizierung, S. 2).

HLE und MLE Treiber ergeben zusammen mit Schallführungstrichtern einen vollständigen Lautsprecher. Dafür bietet Atlas Sound die HLE-30 / MLE-30 und die HLE-32 / MLE-32 Schallführungen. Das Modell HLE-30 / MLE-30 besteht aus einem hochwertigen Polykarbonat-Trichter mit einer Abstrahlung von 120 x 60 Grad für eine breite Abdeckung. Das Modell HLE-32 / MLE-32 besteht aus einem Aluminiumkegel mit einem kreisförmigen 95 Grad Abdeckungsschwerpunkt.

Treiber und Schalltrichter werden einzeln bestellt und verschickt. Je nach Kombination der Module ergeben sich unterschiedliche Ergebnisse (s. Technische Daten).

HLE / MLE Serie

Besonderheiten:

- Explosionsgeschützte Lautsprecher für Alarmierungs- und Durchsagen-Systeme
- Verfügbar als 100-Volt-Version mit werkseitig integriertem Übertrager
- Speziell für hohe Verständlichkeit ausgelegte Treiber aus Aluminiumguss mit einer Leistung von 30 bzw. 60 Watt
- Hohe Effizienz durch Reflex-Hörner mit breitem Abstrahlwinkel oder kreisförmiger Schallabstrahlung
- Zulassung nach UL 1203, 1604, 2279, 93
- Zulassung nach NFPA499

Technische Daten:

Treiber	Horn	Leistung	Frequenzgang	Empfindlichkeit	Dispersion	Übertragerabgriffe	Abmessung Treiber+Horn (BxHxT, mm)
HLE-1	HLE/MLE-30	60 Watt	250Hz-12kHz	109 dB	130° x 90°	8 Ω	356 x 152 x 445
	HLE/MLE-32			112 dB	95°		
HLE-3	HLE/MLE-30	60 Watt	250Hz-12kHz	108 dB	130° x 90°	8 Ω	356 x 152 x 445
	HLE/MLE-32			111 dB	95°		
MLE-1	HLE/MLE-30	30 Watt	300Hz-14kHz	107 dB	130° x 90°	8 Ω	356 x 152 x 445
	HLE/MLE-32			110 dB	95°		
MLE-3	HLE/MLE-30	30 Watt	300Hz-14kHz	106 dB	130° x 90°	8 Ω	356 x 152 x 445
	HLE/MLE-32			110 dB	95°		
HLE-1T	HLE/MLE-30	60 Watt	250Hz-12kHz	109 dB	130° x 90°	2,5 / 5 / 10 / 20 / 40 / 60 Watt	419 x 152,4 x 444,5
	HLE/MLE-32			112 dB	95°		
HLE-3T	HLE/MLE-30	60 Watt	250Hz-12kHz	108 dB	130° x 90°	2,5 / 5 / 10 / 20 / 40 / 60 Watt	419 x 152,4 x 444,5
	HLE/MLE-32			111 dB	95°		
MLE-1T	HLE/MLE-30	30 Watt	300Hz-14kHz	107 dB	130° x 90°	1,8 / 3,7 / 7,5 / 15 / 30 Watt	419 x 152,4 x 444,5
	HLE/MLE-32			110 dB	95°		
MLE-3T	HLE/MLE-30	30 Watt	300Hz-14kHz	106 dB	130° x 90°	1,8 / 3,7 / 7,5 / 15 / 30 Watt	419 x 152,4 x 444,5
	HLE/MLE-32			110 dB	95°		

UL (Underwriters Laboratories Inc) Klassifizierung		
Treiber	Klasse/Gruppe	Für Atmosphären mit
HLE-1(T)	Klasse 1, Gruppe C & D	Ethylen, Propan
MLE-1(T)		
HLE-3(T)	Klasse 1, Gruppe B, C & D	Wasserstoff, Ethylen, Propan
MLE-3(T)		